

شناسنامه فرایند:

❖ فرایند ارجاع بیمار جهت انجام خدمات تشخیصی درمانی (طرح تحول نظام سلامت)

هدف فرایند:

❖ تکمیل روند تشخیصی و درمانی بیماران در اسرع وقت

❖ رعایت حقوق گیرنده خدمت

دامنه کاربرد فرایند:

❖ بخش های بالینی - اورژانس

صاحبان فرایند:

❖ پرسنل بالینی - خدمات - کمک بهیاران - بیماربر - راننده آمبولانس

ردیف	ویرایش	تاریخ تدوین / بازنگری / ویرایش	تعداد صفحه	شرح تغییرات	تهیه کننده	تصویب کننده
۱		فروردین ۹۲	۱		دفتر حاکمیت بالینی	رئیس بیمارستان
۲	اول	فروردین ۹۳	۳	تدوین شناسنامه فرایند شرایط صحه گذاری تعیین شاخص فرایند	دفتر بهبود کیفیت	رئیس بیمارستان
۳	دوم	فروردین ۹۴	۳	بازنگری با رویکرد تحقق برنامه تحول نظام سلامت	دفتر بهبود کیفیت	رئیس بیمارستان

عنوان شاخص فرایندی:

- ❖ زمان اعزام از لحظه دستور پزشک تا ارجاع بیمار به مرکز مورد نظر
- ❖ میزان اجرای صحیح خط مشی ارجاع

بهبود/ ارتقاء شاخص:

- ❖ کاهش زمان ارجاع از لحظه دستور پزشک تا اعزام بیمار به مرکز مورد نظر
- ❖ افزایش درصد اجرای صحیح خط مشی ارجاع

نحوه پایش و اندازه گیری:

- ❖ پایش فرم های ارجاع و پایش چک لیستها
- ❖ ثبت زمان ارجاع از لحظه دستور پزشک تا ارجاع بیمار به صورت مقطعی توسط سرپرستاران بخش ها (یک ماه در سال)

مستندات:

- ❖ پرونده- فرم های اعزام- چک لیست

درون داد:

- ❖ دستور اعزام توسط پزشک

برون داد:

- ❖ پرونده ترخیص شده- تحویل بیمار به مرکز درمانی پذیرش دهنده

معیارهای صحه گذاری:

- اجرای خط مشی ارجاع
- بیمارستان می تواند از خدمات تشخیصی-درمانی کلیه بیمارستان های دولتی استفاده نماید.
- جهت ارسال آزمایشاتی که در بیمارستان انجام نمی شود هماهنگی قرارداد با آزمایشگاه خصوصی سینا منعقد گردیده است.
- جهت انجام سونوگرافی در مواقعی که سونوگرافی بیمارستان فعال نیست با واحد خصوصی سونوگرافی قائم و دکتر غیاثی نژاد هماهنگی صورت گیرد.
- جهت انجام خدمات تشخیصی درمانی خارج از مرکز هیچ گونه وجهی بیمار نباید پرداخت کند.
- فرم های سه برگی تحول نظام سلامت جهت ارجاع تکمیل و به تایید سوپروایزر رسانده شود و پس از اتمام مراحل اجرا و تایید واحد مقصد یک برگ ضمیمه پرونده بیمار گردد.

- نیروی اعزامی همراه مادر باردار طبق نظر متخصص زنان مشخص می گردد (در صورت صلاحدید ایشان نیروهای پرستاری، بیهوشی و حتی در بعضی موارد لازم است که خود متخصص ، بیمار را همراهی نماید.

- درمورد بیماران زایشگاه تشکیل پرونده، قبل از اعزام ، الزامی است. لازم به ذکر است که در کلیه مراحل فرایند اعزام در زایشگاه به جای پرستار، ماما قرار میگیرد.

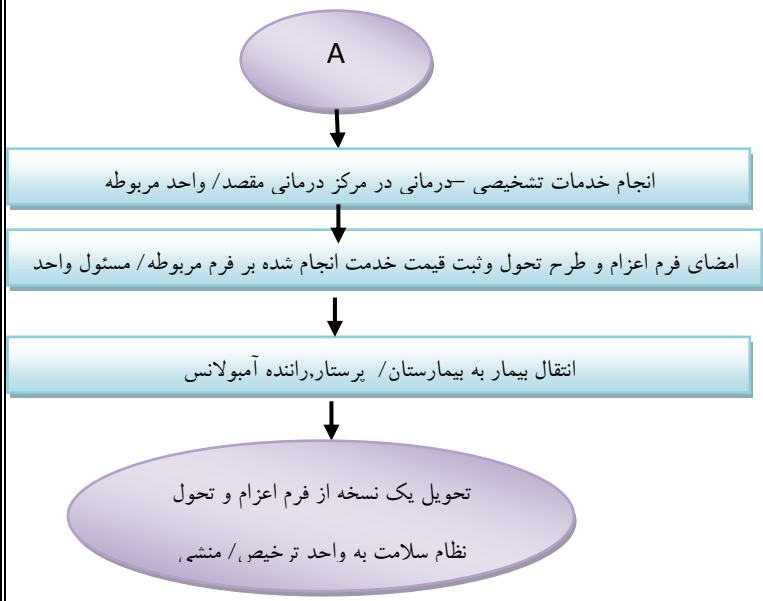
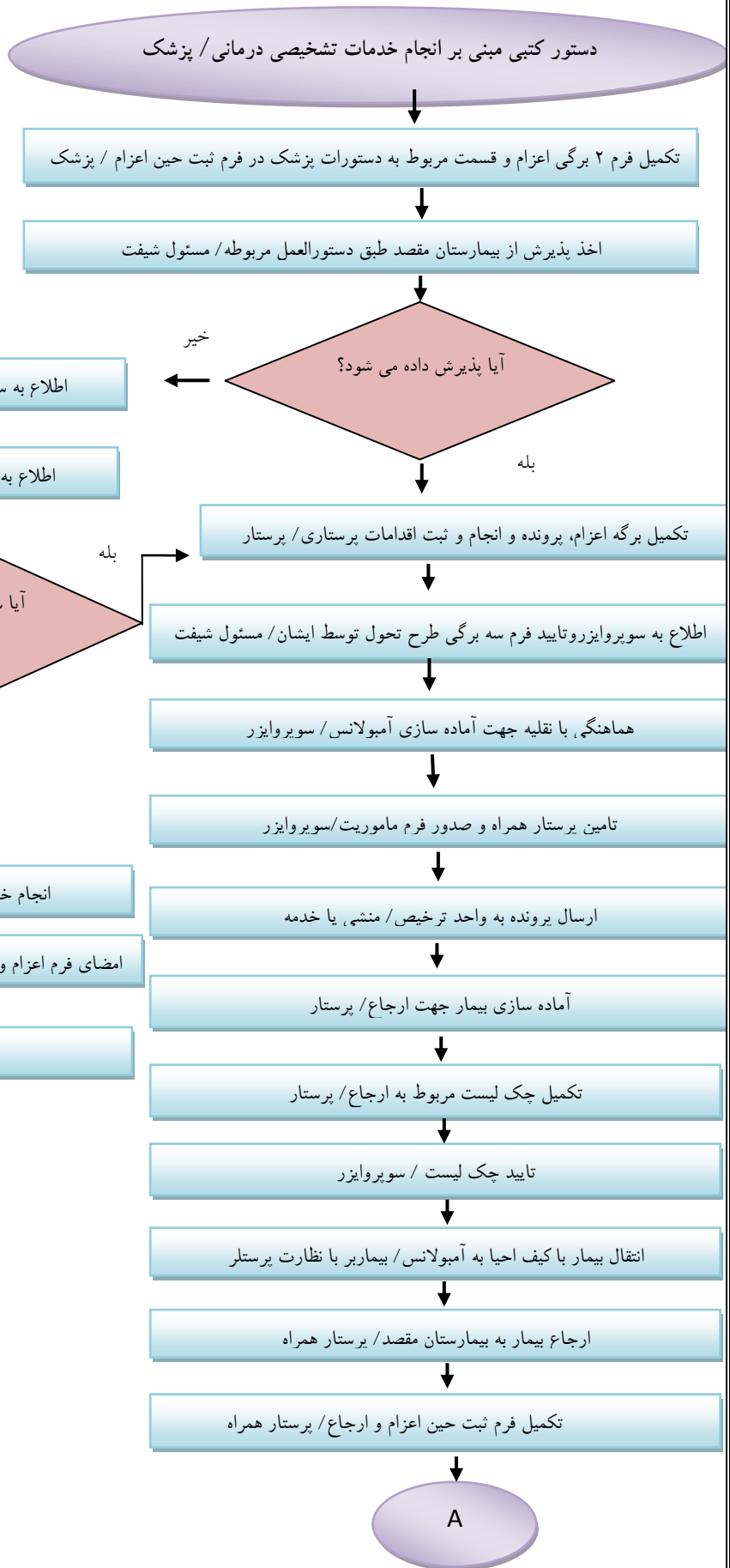
- درمورد آماده سازی آمبولانس جهت اعزام در صورتیکه وضعیت فوری وجود داشته باشد و آمبولانسهای بیمارستان جهت این ماموریت در خارج از بیمارستان بودند سوپروایزر می تواند از آمبولانسهای درمانگاه تابعه این مرکز و یا اورژانس شهر کمک بگیرد.

منابع:

❖ انسانی: پرسنل بالینی - راننده آمبولانس

❖ تجهیزات: کیف احیاء- آمبولانس با کلیه تجهیزات- فرم های اعزام- چک لیست

فرایند ارجاع بیمار جهت انجام خدمات تشخیصی درمانی (طرح تحول نظام سلامت)



فرایند ارجاع